

ホー ル(4F)

(ロールバック)



(アリーナ)

収容人数 ロールバック 253人(+移68人)
 アリーナ 180人 (297㎡)

常設備品 テーブル 60台
 イス 180脚
 ホワイトボード 1台

料 金

使用料 (平日の入場料を徴収しない場合)

1区分			2区分		3区分	空調
9-12	13-17	18-22	9-17	13-22	9-22	1時間
7,840円	12,530円	16,200円	20,370円	28,730円	36,570円	2,540円

ホールの料金は、曜日・入場料・販売などで異なります。

附属設備
 1区分料金

拡声装置 (マイク2本付)	2,030円	ホーダーライト (1回路)	300円	演台	510円
マイク(追加)	510円	サスペンションライト (1台)	300円	司会者卓	100円
プロジェクター	2,170円			吊物ハット	100円
スクリーン	510円	CDチェンジャー	510円	コンセント(1箇所)	200円

上記以外の附属設備は、おたずねください。

注)上記の金額に超過使用等は、記載されていません。詳細については、事務所までお問合せください。

楽屋 1 (4F)



収容人数 6人 (15㎡)

常設備品 ロッカー 6人分
 イス 6脚
 衣装掛け 1台

料 金

使用料

1区分			2区分		3区分	空調
9-12	13-17	18-22	9-17	13-22	9-22	1時間
610円	810円	1,220円	1,420円	2,030円	2,640円	200円

附属設備
 1区分料金

コンセント(1箇所)	200円				

上記以外の附属設備は、おたずねください。

注) 上記の金額に超過使用等は、記載されていません。詳細については、事務所までお問合せください。

楽屋 2・3 (4F)

(仕切有)



(仕切無)

収容人数 各3人 (計32㎡)

常設備品 ロッカー 各6人分
 イス 各3脚
 衣装掛け 各1台

料 金

使用料

		1区分			2区分		3区分	空調
		9-12	13-17	18-22	9-17	13-22	9-22	1時間
楽屋2		610円	810円	1,220円	1,420円	2,030円	2,640円	200円
楽屋3		400円	610円	810円	1,010円	1,420円	1,820円	200円
仕切無		1,010円	1,420円	2,030円	2,430円	3,450円	4,460円	400円

附属設備

1区分料金

コンセント(1箇所)	200円				

上記以外の附属設備は、おたずねください。

注) 上記の金額に超過使用等は、記載されていません。詳細については、事務所までお問合せください。

大会議室 1 (3F)



収容人数 48人 (77㎡)

常設備品 テーブル 17台
 イス 49脚
 ホワイトボード 2枚(壁固定)

料 金

使用料

1区分			2区分		3区分	空調
9-12	13-17	18-22	9-17	13-22	9-22	1時間
3,050円	4,070円	4,890円	7,120円	8,960円	12,010円	510円

営利、販売など行う場合は料金が異なります。

附属設備
1区分料金

コンセント(1箇所)	200円	拡声装置 (マイク2本付)	510円	演台	200円
プロジェクター	2,170円			司会者卓	100円
スクリーン	240円	マイク(追加)	510円		

上記以外の附属設備は、おたずねください。

注) 上記の金額に超過使用等は、記載されていません。詳細については、事務所までお問合せください。

大会議室 2 (3F)



収容人数 72人 (153㎡)

常設備品 テーブル 25台
 イス 73脚
 ホワイトボード 1台

料 金

使用料

1区分			2区分		3区分	空調
9-12	13-17	18-22	9-17	13-22	9-22	1時間
3,050円	4,070円	4,890円	7,120円	8,960円	12,010円	510円

営利、販売など行う場合は料金が異なります。

附属設備
 1区分料金

コンセント(1箇所)	200円	拡声装置	510円	演台	200円
プロジェクター	2,170円	(マイク2本付)		司会者卓	100円
スクリーン	240円	マイク(追加)	510円		

上記以外の附属設備は、おたずねください。

注) 上記の金額に超過使用等は、記載されていません。詳細については、事務所までお問合せください。

大会議室 1・2 (3F)



収容人数 150人 (230㎡)

常設備品
 テーブル 41台(倉庫10台)
 イス 121脚(倉庫30脚)
 ホワイトボード 2枚(壁固定)

料 金

使用料

1区分			2区分		3区分	空調(2機)
9-12	13-17	18-22	9-17	13-22	9-22	1時間
6,100円	8,140円	9,780円	14,240円	17,920円	24,020円	1,020円

営利、販売など行う場合は料金が異なります。

附属設備
 1区分料金

コンセント(1箇所)	200円	拡声装置	510円	演台	200円
プロジェクター	2,170円	(マイク2本付)		司会者卓	100円
スクリーン	240円	マイク(追加)	510円	平台	100円

上記以外の附属設備は、おたずねください。

注) 上記の金額に超過使用等は、記載されていません。詳細については、事務所までお問合せください。

会議室 301 (3F)



収容人数 18人 (36㎡)

常設備品 テーブル 7台
 イス 19脚+(予備3脚)
 ホワイトボード 1台

料 金

使用料

1区分			2区分		3区分	空調
9-12	13-17	18-22	9-17	13-22	9-22	1時間
1,220円	1,630円	2,030円	2,850円	3,660円	4,880円	200円

* 営利、販売など行う場合は料金が異なります。

附属設備
 1区分料金

コンセント(1箇所)	200円				
プロジェクター	2,170円				
スクリーン	240円				

上記以外の附属設備は、おたずねください。

注) 上記の金額に超過使用等は、記載されていません。詳細については、事務所までお問合せください。

会議室 401 (4F)



収容人数 18人 (39㎡)
 (土足禁止)
常設備品 テーブル 7台(座卓)
 座布団 23枚
 ホワイトボード 1台
 鏡(姿見) 1台

料 金

使用料

1区分			2区分		3区分	空調
9-12	13-17	18-22	9-17	13-22	9-22	1時間
1,220円	1,630円	2,030円	2,850円	3,660円	4,880円	200円

* 営利、販売など行う場合は料金が異なります。

附属設備
1区分料金

コンセント(1箇所)	200円				
プロジェクター	2,170円				
スクリーン	240円				

上記以外の附属設備は、おたずねください。

注) 上記の金額に超過使用等は、記載されていません。詳細については、事務所までお問合せください。

会議室 501 (5F)



収容人数 18人 (36㎡)

常設備品 テーブル 7台
 イス 19脚+(予備3脚)
 ホワイトボード 1台

料 金

使用料

1区分			2区分		3区分	空調
9-12	13-17	18-22	9-17	13-22	9-22	1時間
1,220円	1,630円	2,030円	2,850円	3,660円	4,880円	200円

営利、販売など行う場合は料金が異なります。

附属設備
 1区分料金

コンセント(1箇所)	200円				
プロジェクター	2,170円				
スクリーン	240円				

上記以外の附属設備は、おたずねください。

注) 上記の金額に超過使用等は、記載されていません。詳細については、事務所までお問合せください。

調理室(3F)



収容人数 18人 (36㎡)

常設備品
調理台 2台
テーブル 3台
イス 20脚

料 金

使用料

1区分			2区分		3区分	空調
9-12	13-17	18-22	9-17	13-22	9-22	1時間
1,520円	2,030円	2,440円	3,550円	4,470円	5,990円	200円

営利、販売など行う場合は料金が異なります。

附属設備
1区分料金

コンセント(1箇所)	200円				

上記以外の附属設備は、おたずねください。

注) 上記の金額に超過使用等は、記載されていません。詳細については、事務所までお問合せください。

スタジオ(2F)



収容人数 (43名)

常設備品 イス 38脚

料金

使用料

1区分			2区分		3区分	空調
9-12	13-17	18-22	9-17	13-22	9-22	1時間
910円	1,220円	1,630円	2,130円	2,850円	3,760円	200円

営利、販売など行う場合は料金が異なります。

附属設備 1区分料金

コンセント(1箇所)	200円				
アンプ(1台)	300円				
ギターアンプ	100円				
ベースアンプ	100円				

上記以外の附属設備は、おたずねください。

注) 上記の金額に超過使用等は、記載されていません。詳細については、事務所までお問合せください。

特別会議室(3F)



収容人数 16人 (52㎡)

常設備品 テーブル 円卓
 イス 16脚
 ホワイトボード 1台
 テレビ 1台

料 金

使用料

1区分			2区分		3区分	空調
9-12	13-17	18-22	9-17	13-22	9-22	1時間
3,050円	4,070円	4,890円	7,120円	8,960円	12,010円	200円

営利、販売など行う場合は料金が異なります。

附属設備
 1区分料金

コンセント(1箇所)	200円				
プロジェクター	2,170円				
スクリーン	240円				

上記以外の附属設備は、おたずねください。

注) 上記の金額に超過使用等は、記載されていません。詳細については、事務所までお問合せください。

控室(3F)



収容人数 2人 (8㎡)

常設備品
 テーブル 1台
 イス 2脚
 シンク 1台

料金

使用料

1区分			2区分		3区分	空調
9-12	13-17	18-22	9-17	13-22	9-22	1時間
610円	810円	1,220円	1,420円	2,030円	2,640円	200円

営利、販売など行う場合は料金が異なります。

附属設備
 1区分料金

コンセント(1箇所)	200円				

上記以外の附属設備は、おたずねください。

注) 上記の金額に超過使用等は、記載されていません。詳細については、事務所までお問合せください。

和室 1 (3F)



収容人数 8人 8畳 (13㎡)

常設備品

- テーブル 9台
- 座布団 11枚
- ホワイトボード 1台
- 鏡(姿見) 1台

料 金

使用料

1区分			2区分		3区分	空調
9-12	13-17	18-22	9-17	13-22	9-22	1時間
910円	1,220円	1,630円	2,130円	2,850円	3,760円	200円

営利、販売など行う場合は料金が異なります。

附属設備
1区分料金

コンセント(1箇所)	200円				

上記以外の附属設備は、おたずねください。

注) 上記の金額に超過使用等は、記載されていません。詳細については、事務所までお問合せください。

和室 2 (3F)



収容人数 12人 12畳(19㎡)

常設備品 テーブル 9台
 座布団 16枚
 ホワイトボード 1台
 鏡(姿見) 1台

料 金

使用料

1区分			2区分		3区分	空調
9-12	13-17	18-22	9-17	13-22	9-22	1時間
1,220円	1,630円	2,030円	2,850円	3,660円	4,880円	200円

営利、販売など行う場合は料金が異なります。

附属設備
 1区分料金

コンセント(1箇所)	200円				

上記以外の附属設備は、おたずねください。

注) 上記の金額に超過使用等は、記載されていません。詳細については、事務所までお問合せください。

和室 1・2 (3F)



収容人数 20人 20畳(32㎡)

常設備品 テーブル 9台
 座布団 27枚
 ホワイトボード 1台
 鏡(姿見) 2台

料 金

使用料

1区分			2区分		3区分	空調(2機)
9-12	13-17	18-22	9-17	13-22	9-22	1時間
2,130円	2,850円	3,660円	4,980円	6,510円	8,640円	400円

営利、販売など行う場合は料金が異なります。

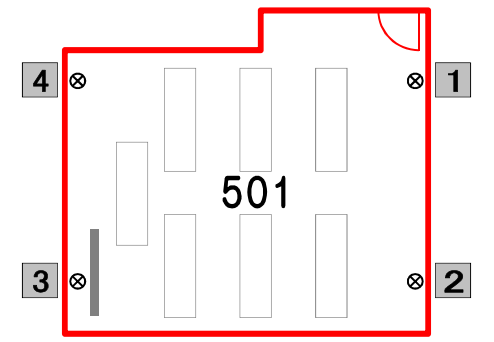
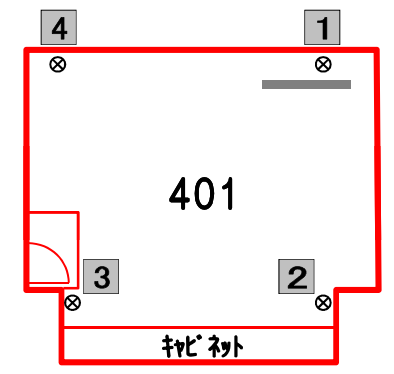
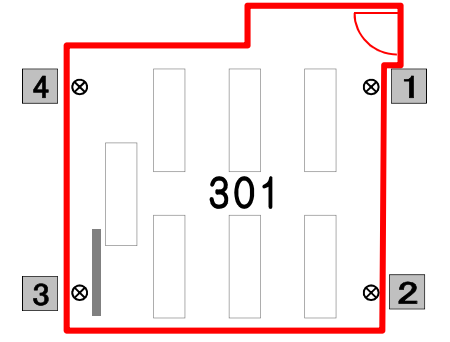
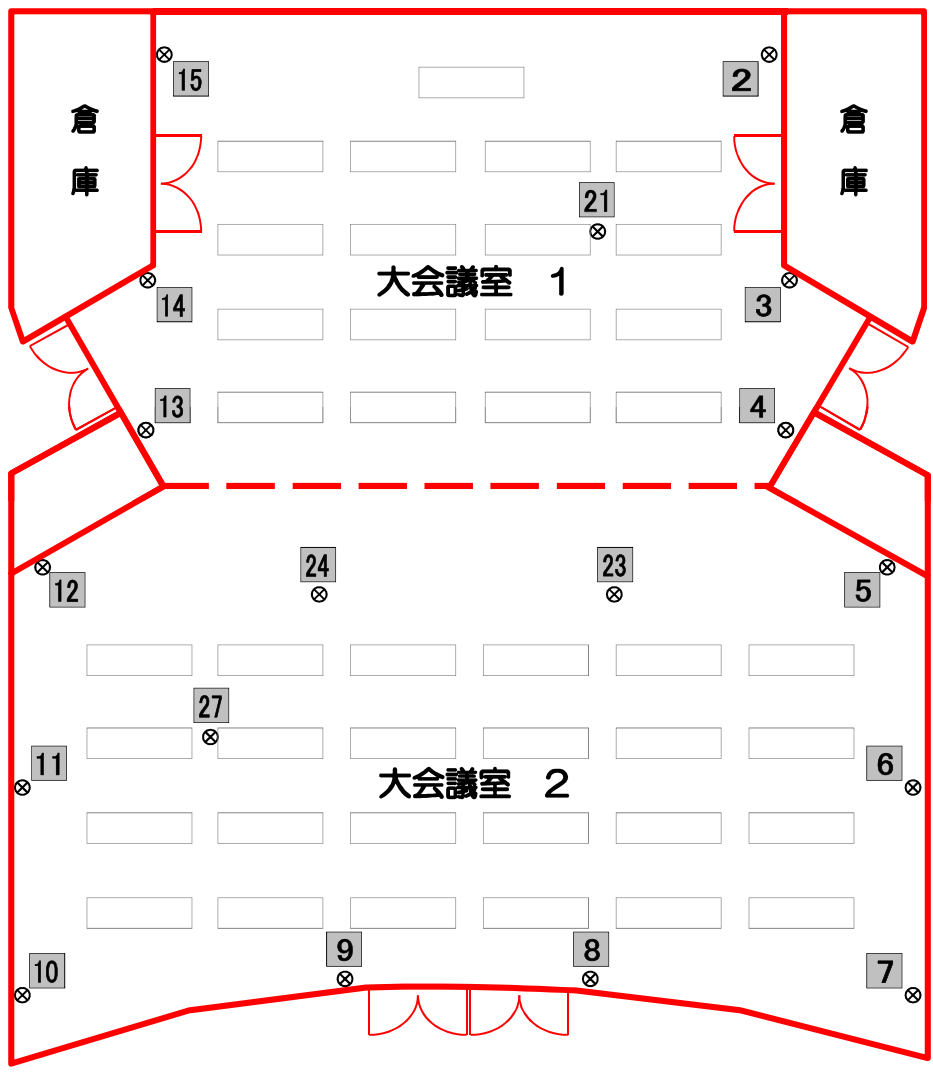
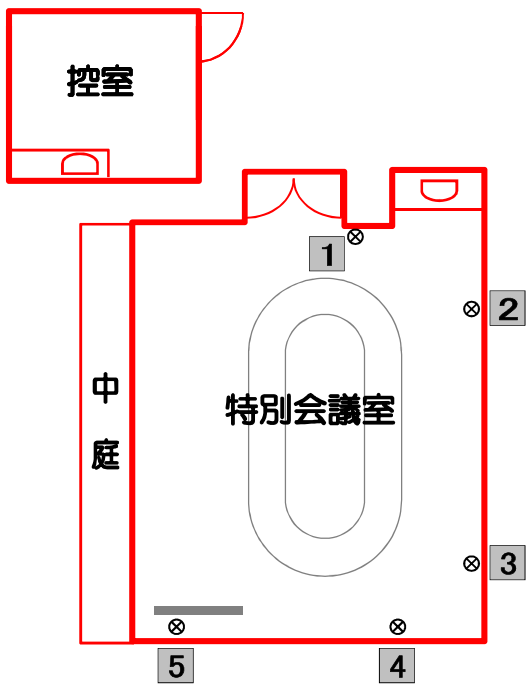
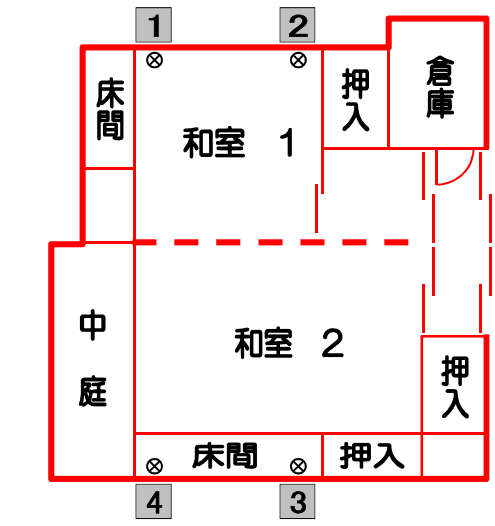
附属設備
1区分料金

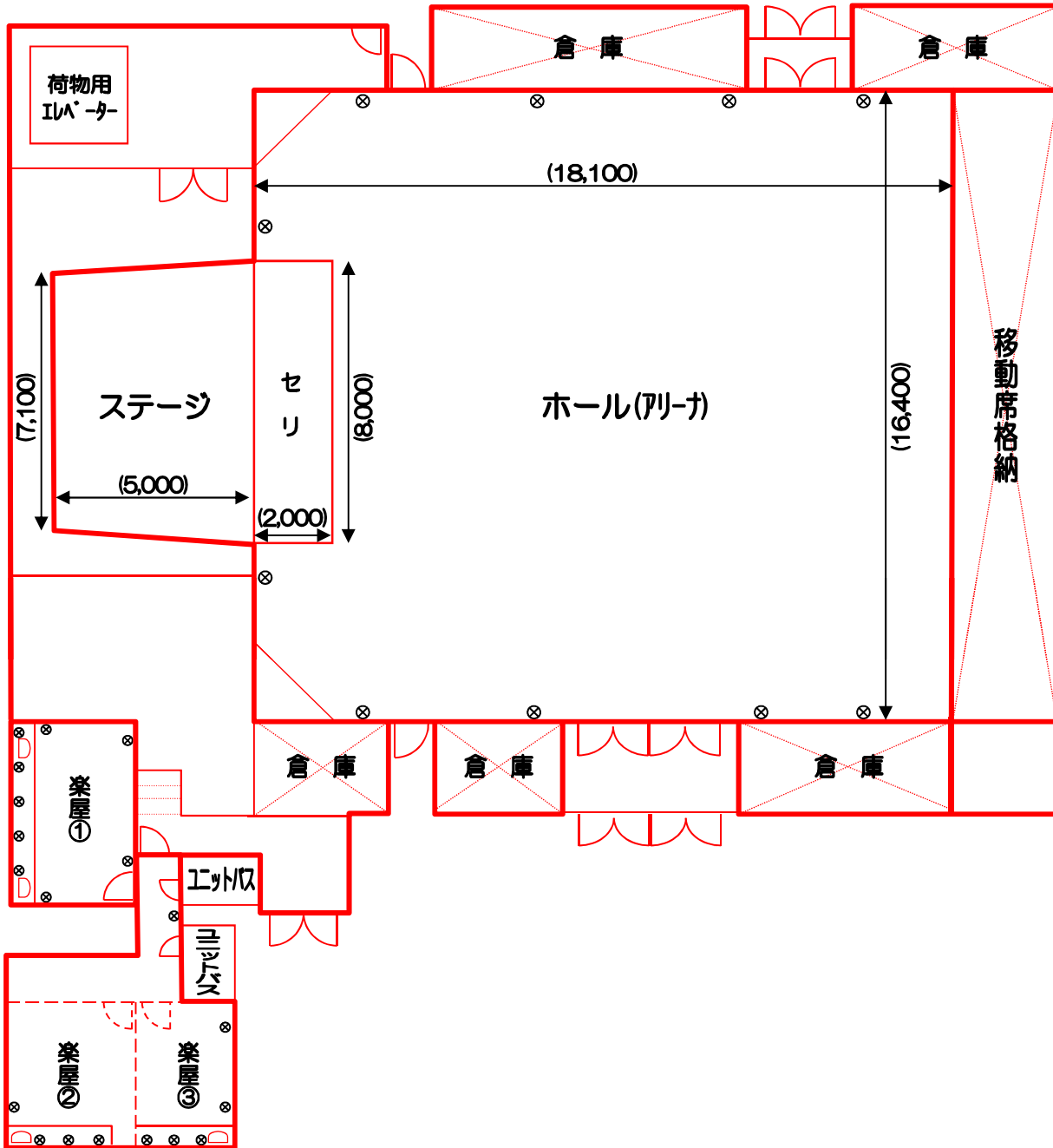
コンセント(1箇所)	200円				

上記以外の附属設備は、おたずねください。

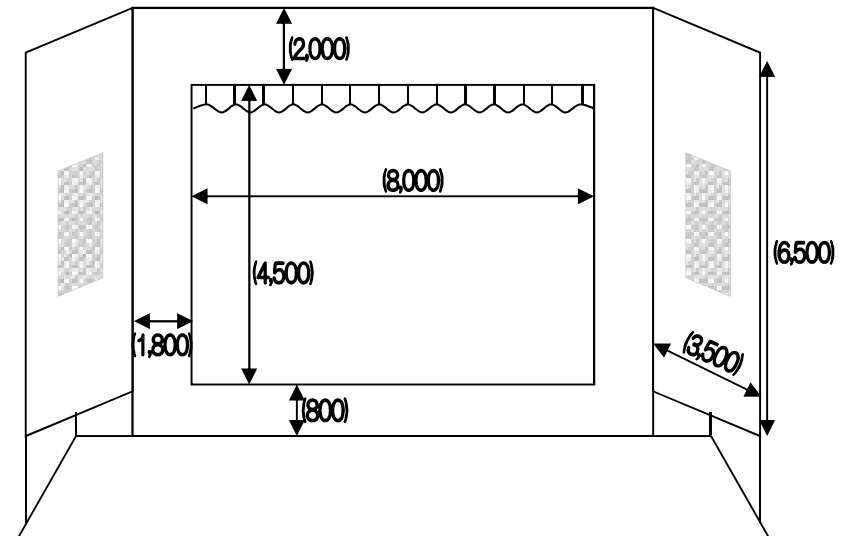
注) 上記の金額に超過使用等は、記載されていません。詳細については、事務所までお問合せください。

見取り図、コンセント位置 

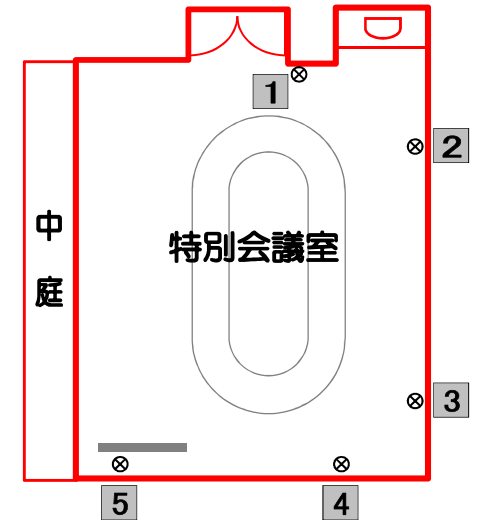
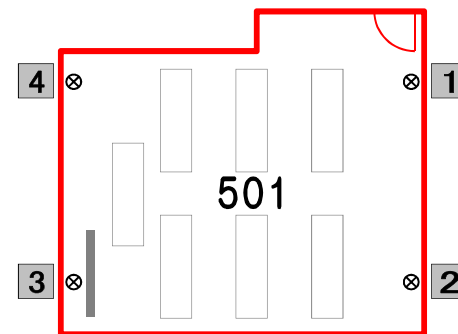
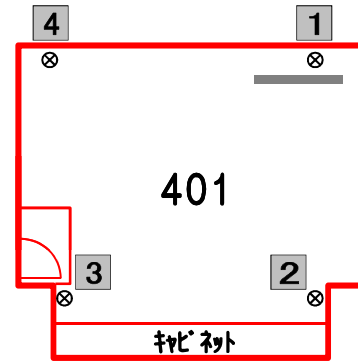
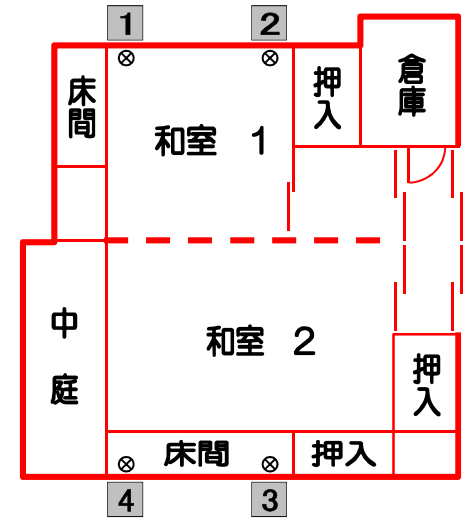
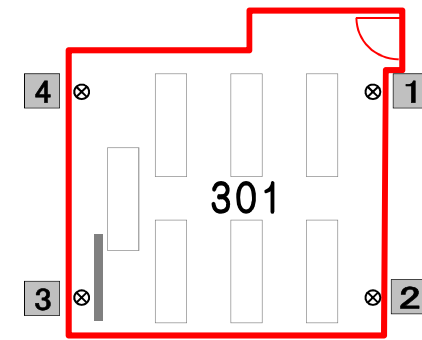
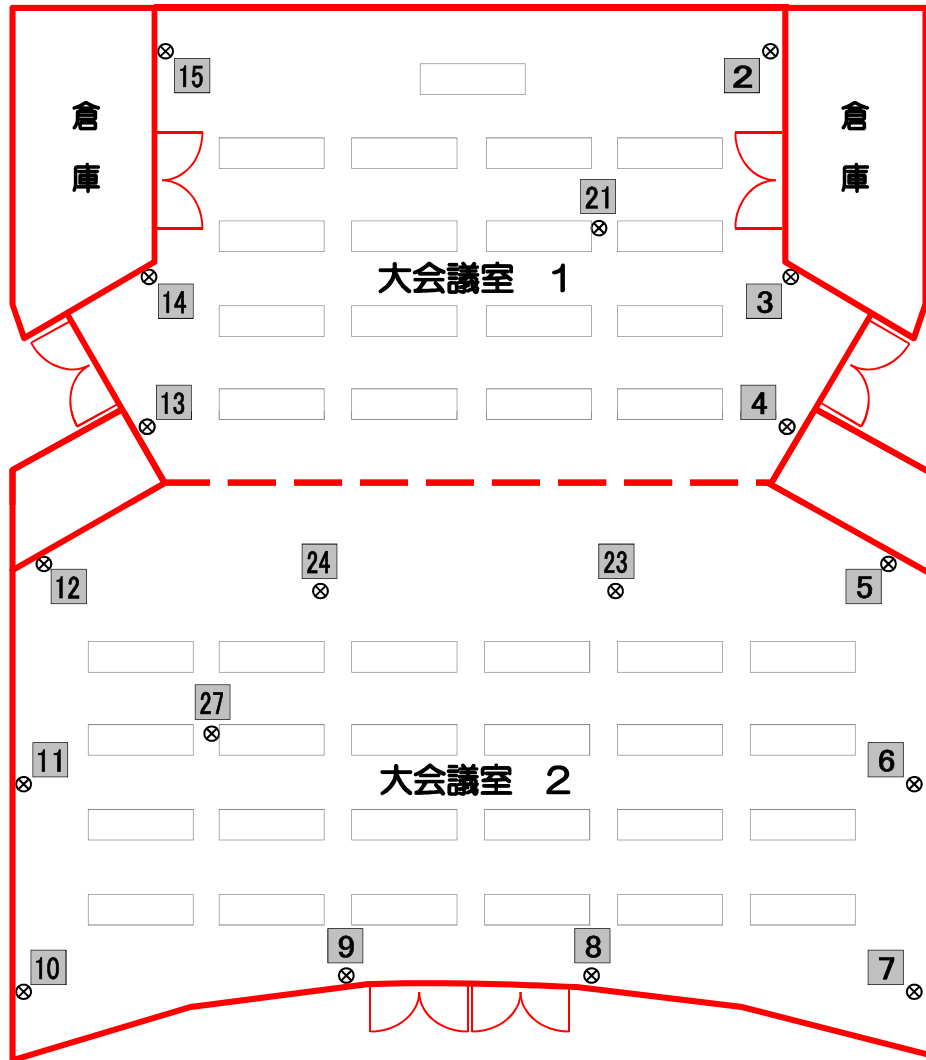


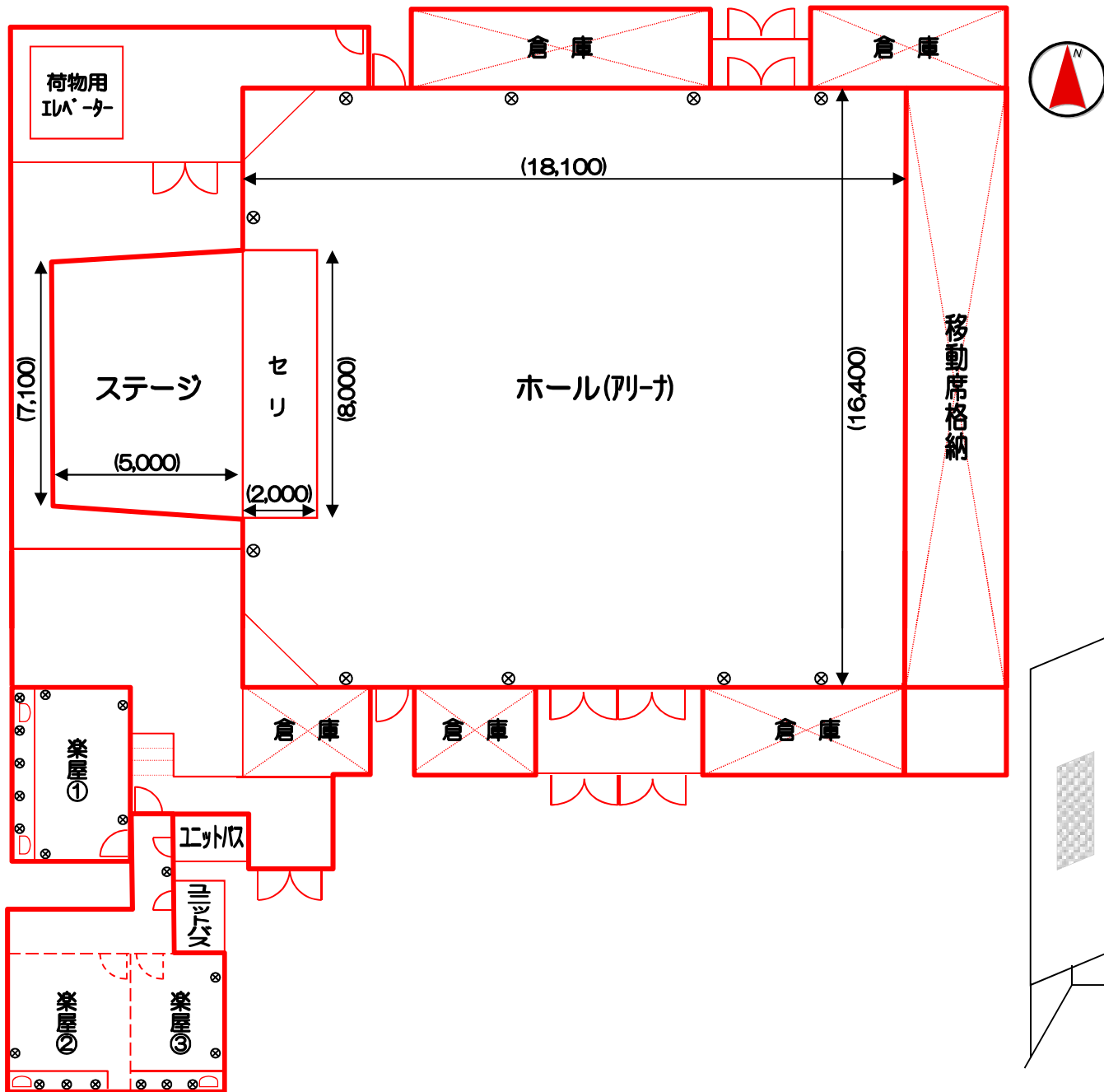


ホール
 見取り図、コンセント位置



見取り図、コンセント位置





ホール
見取り図、コンセント位置

